

DOP.2010.4.2023



Zwierzyniec, 06.11.2023 r.

Pani
Urszula Kolman
Burmistrz Zwierzynca

Pan
Wiesław Drożdziel
Przewodniczący Rady Miejskiej w Zwierzyncu

ul. Rynek 1
22-470 Zwierzyniec

Roztoczański Park Narodowy zwraca się o zajęcie stanowiska Rady Miejskiej w Zwierzyncu w sprawie uzgodnienia zmiany granic Roztoczańskiego Parku Narodowego polegającej na powiększeniu Roztoczańskiego Parku Narodowego o nieruchomości będące własnością Roztoczańskiego Parku Narodowego oraz planowane do nabycia na rzecz Roztoczańskiego Parku Narodowego w najbliższym czasie, które znajdują się poza granicami Roztoczańskiego Parku Narodowego określonymi Rozporządzeniem Rady Ministrów z dnia 28 lutego 1995 r. w sprawie Roztoczańskiego Parku Narodowego (Dz.U. Nr 23 z 1995 roku poz. 124).

Wnoszę o aprobatę Rady Miejskiej w Zwierzyncu dla przyszłego powiększenia Roztoczańskiego Parku Narodowego o obszar nieruchomości stanowiących działki ewidencyjne będące własnością Roztoczańskiego Parku Narodowego na terenie gminy Zwierzyniec w obrębie ewidencyjnym:

- Guciów: nr ew. 582/7 o powierzchni 1,0805 ha KW Nr ZA1Z/00106289/8
- Kosobudy: nr ew. 860 o powierzchni 0,19 ha KW Nr ZA1Z/00143056/7, nr ew. 861 o powierzchni 0,5328 ha i 1077 o powierzchni 0,78 ha KW Nr ZA1Z/00139447/4, nr ew. 1078 o powierzchni 0,6432 ha KW Nr ZA1Z/00140818/6
- Obroc: nr ew. 503 o powierzchni 0,5587 ha KW Nr ZA1Z/00138423/3
- RPN Zwierzyniec: nr ew. 57 o powierzchni 0,1174 ha KW Nr ZA1Z/00134985/2
- Sochy: nr ew. 435 o powierzchni 0,2959 ha i 436 o powierzchni 0,2716 ha KW Nr ZA1Z/00089382/4, nr ew. 438 o powierzchni 0,2452 ha KW Nr ZA1Z/00136217/2

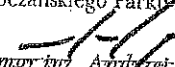
oraz o obszar nieruchomości stanowiących działki ewidencyjne planowane do nabycia przez Roztoczański Park Narodowy na rzecz Roztoczańskiego Parku Narodowego na terenie gminy Zwierzyniec w obrębie ewidencyjnym:

- Zwierzyniec: nr ew. 1404 o powierzchni 1,2526 ha, KW Nr ZA1Z/00074985/3, nr ew. 1405 o powierzchni 0,6905 ha, KW Nr ZA1Z/00123288/6, (wykup ww. nieruchomości planowany zgodnie z Uchwałą Nr L/ 404/23 Rady Miejskiej w Zwierzyncu z dnia 28 września 2023 r.)

- Guciów: nr ew. 281 o powierzchni 0,08 ha i 282 o powierzchni 0,1988 ha (oferta sprzedaży właścicieli nieruchomości złożona do RPN).

W sprawie ww. działek planowanych do nabycia na rzecz Roztoczańskiego Parku Narodowego Minister Klimatu i Środowiska pismem znak DOP-WOPPN.200.24.2023.ŁN z 30.10.2023 r. poinformował, iż nie zgłasza sprzeciwu w sprawie nabycia tych nieruchomości oraz wskazuje na konieczność uzyskania aprobaty Rady Gminy dla przyszłego powiększenia parku o nowo nabywane działki.

W załączeniu do pisma przedkładam mapy prezentujące lokalizację ww. nieruchomości gruntowych, dla których wnoszę o zgodę Rady Miejskiej w Zwierzyńcu na przyszłe powiększenie Roztoczańskiego Parku Narodowego.

DYREKTOR
Roztoczańskiego Parku Narodowego

mgr inż. Andrzej Wójtyło

Załączniki:

1. Mapy
2. Pismo Ministra Klimatu i Środowiska znak DOP-WOPPN.200.24.2023.ŁN z 30.10.2023 r.



Minister Klimatu i Środowiska

DOP-WOPPN.200.24.2023.ŁN
2664768.10364412.8956383
Warszawa, 30-10-2023

Pan
Andrzej Wojtyła
Dyrektor Roztoczańskiego Parku Narodowego

Szanowny Panie Dyrektorze,
w nawiązaniu do pisma znak DOP.2010.3.2023 z 1 czerwca 2023 r. dot. woli nabycia działek ewidencyjnych 281 oraz 282 w obrębie ewidencyjnym Guciów, a także 1404 oraz 1405 w obrębie ewidencyjnym Zwierzyniec – wszystkie w gminie Zwierzyniec, uprzejmie informuję, że nie zgłaszam sprzeciwu.

Jednocześnie przypominam, że działki nabywane poza granicami parku narodowego docelowo powinny zostać włączone w granice parku narodowego, w celu umożliwienia prawidłowego gospodarowania nimi. W tym celu proszę uzyskać aprobatę Rady Gminy dla przyszłego powiększenia parku o nowo nabywane działki. Równocześnie proszę zwrócić potwierdzić, że w budżecie parku narodowego są zabezpieczone środki własne na pokrycie kosztów związanych z obsługą nieruchomości (w tym danin publicznych).

Z wyrazami szacunku

Z up. Ministra

Małgorzata Golińska
Sekretarz Stanu
Ministerstwo Klimatu i Środowiska
/ – podpisany cyfrowo/

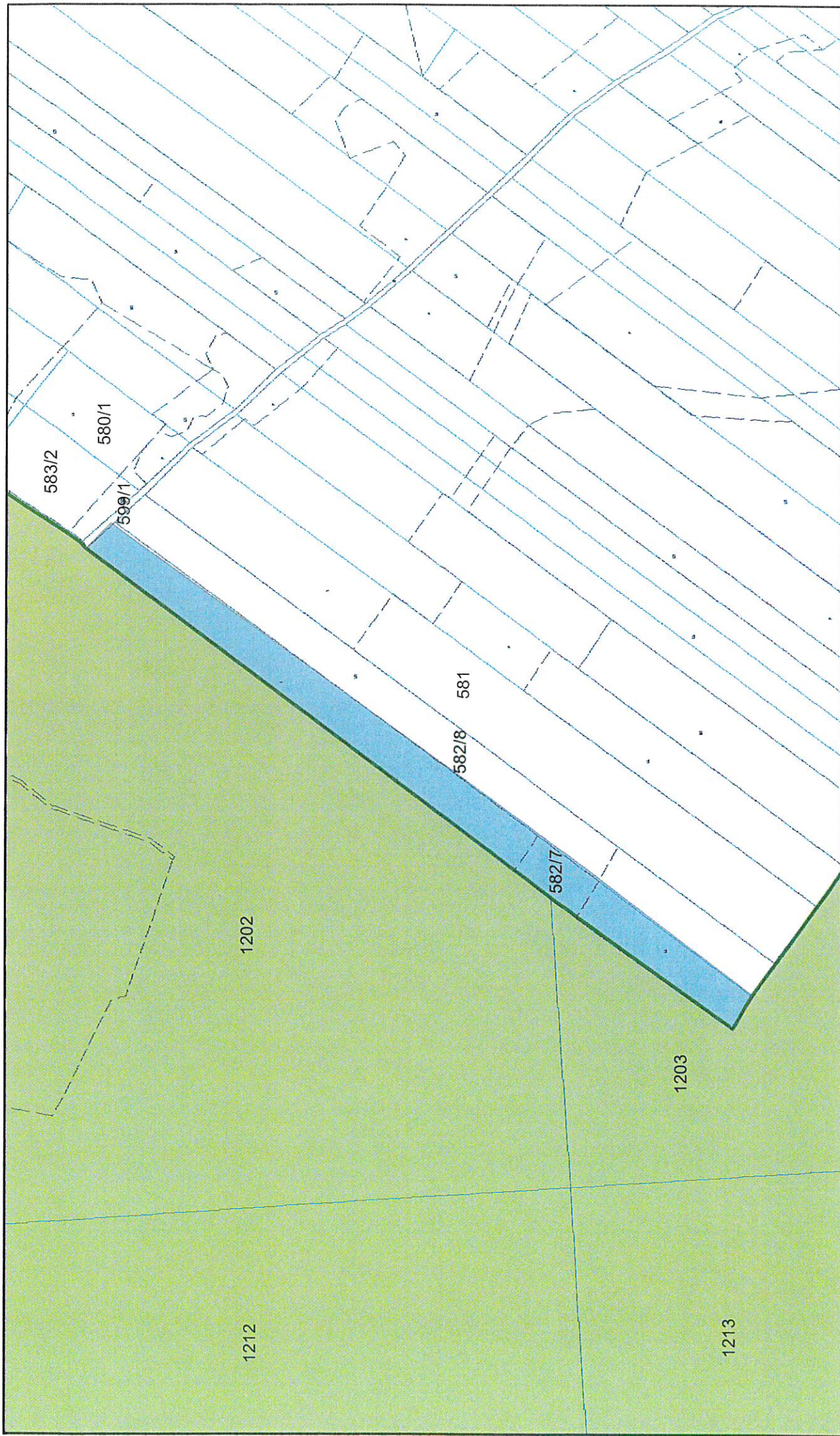
Potwierdzam zgodność kopii wydruku z dokumentem elektronicznym:

Identyfikator dokumentu	10030.18445.17339
Nazwa dokumentu	pismo do RPN.pdf
Tytuł dokumentu	pismo do RPN.pdf
Sygnatura dokumentu	DOP-WOPPN.200.24.2023.LN
Data dokumentu	2023-10-30
Skrót dokumentu	F1AA021758E088EBEDF6F3646D293B6EAAB9A21E
Wersja dokumentu	1.0
Data podpisu	2023-10-30 14:53:37
Podpisane przez	Małgorzata Golińska; Ministerstwo Klimatu i Środowiska Sekretarz Stanu
Rodzaj certyfikatu	Certyfikat kwalifikowany podpisu elektronicznego

EZD 3.116.9.9.

Data wydruku: 2023-11-03

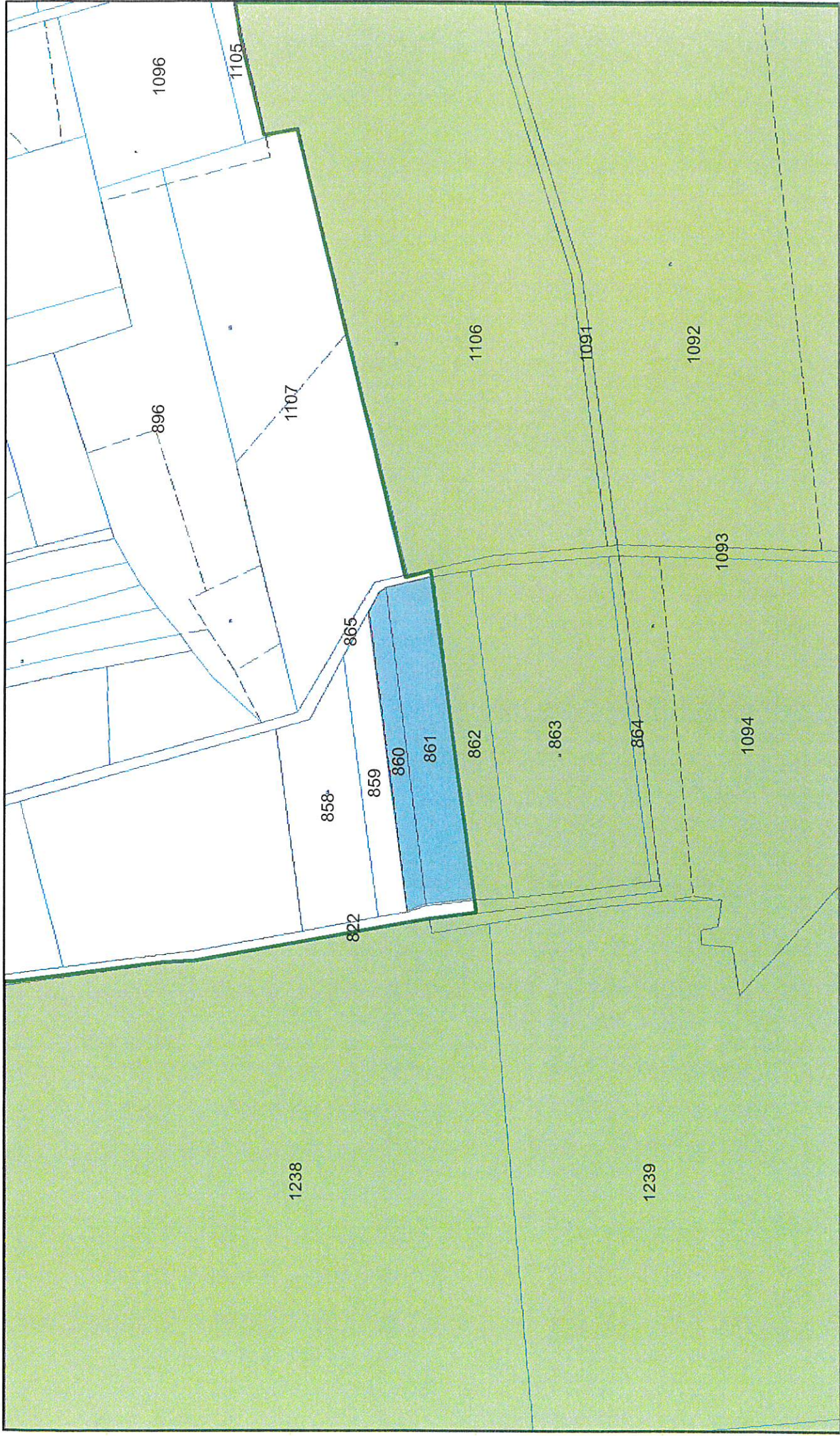
Autor wydruku: Grabowska Beata (Gł. specjalista ds. OP)



proponowany przyszły obszar powiększenia RPN

obszar w granicach RPN

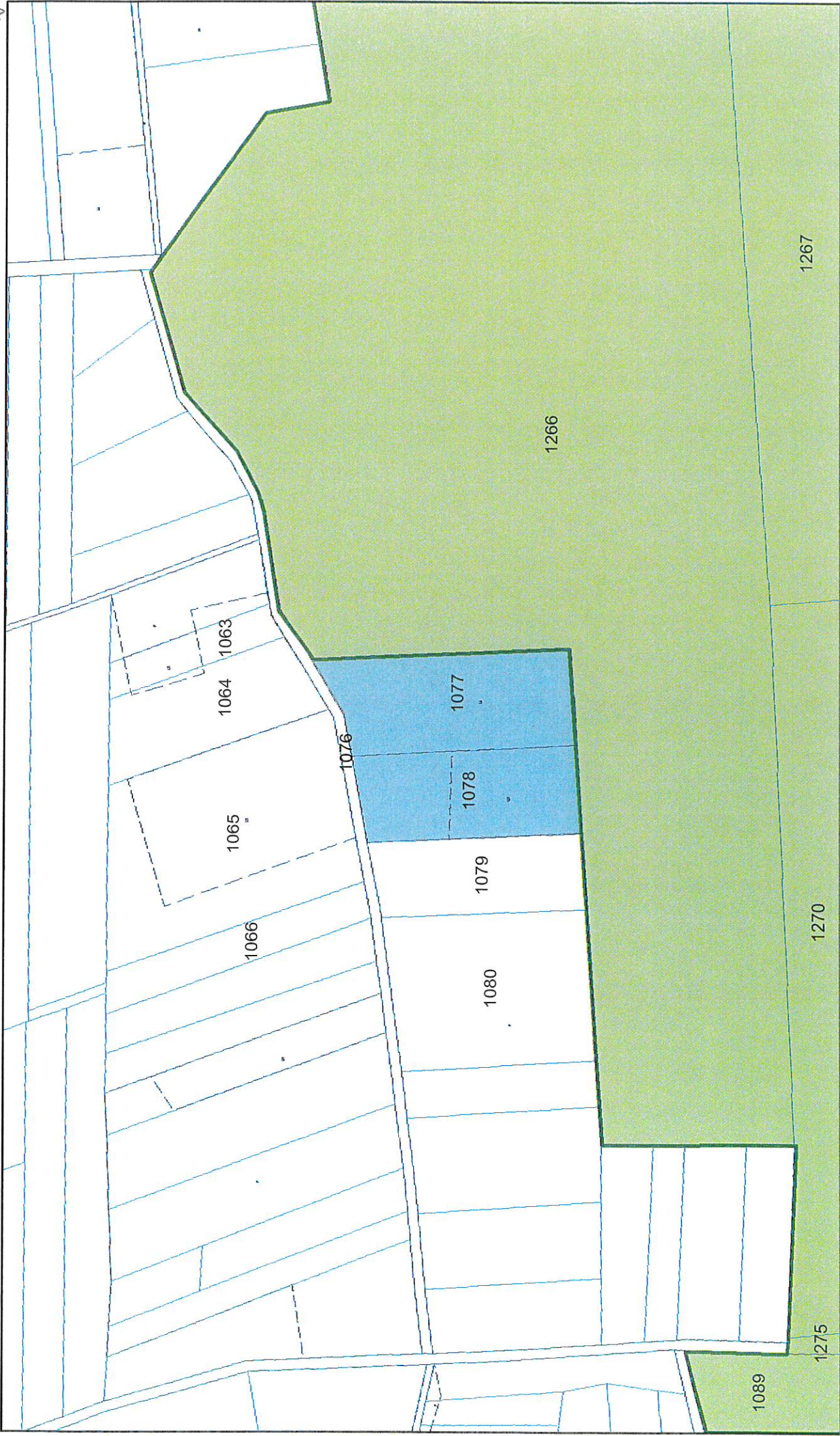
Obręb ewidencyjny	Nr działki ewidencyjnej	Powierzchnia [ha]	klasoużytki
0002 Guciów	582/7	1,0805	RIVa, RIVb, ŁIV, LsIV



proponowany przyszły obszar powiększenia RPN

obszar w granicach RPN

Obręb ewidencyjny	Nr działki ewidencyjnej	Powierzchnia [ha]	klasouzytki
0003 Kosobudy	860	0,19	RIVa, RIVb
	861	0,5328	LsIII

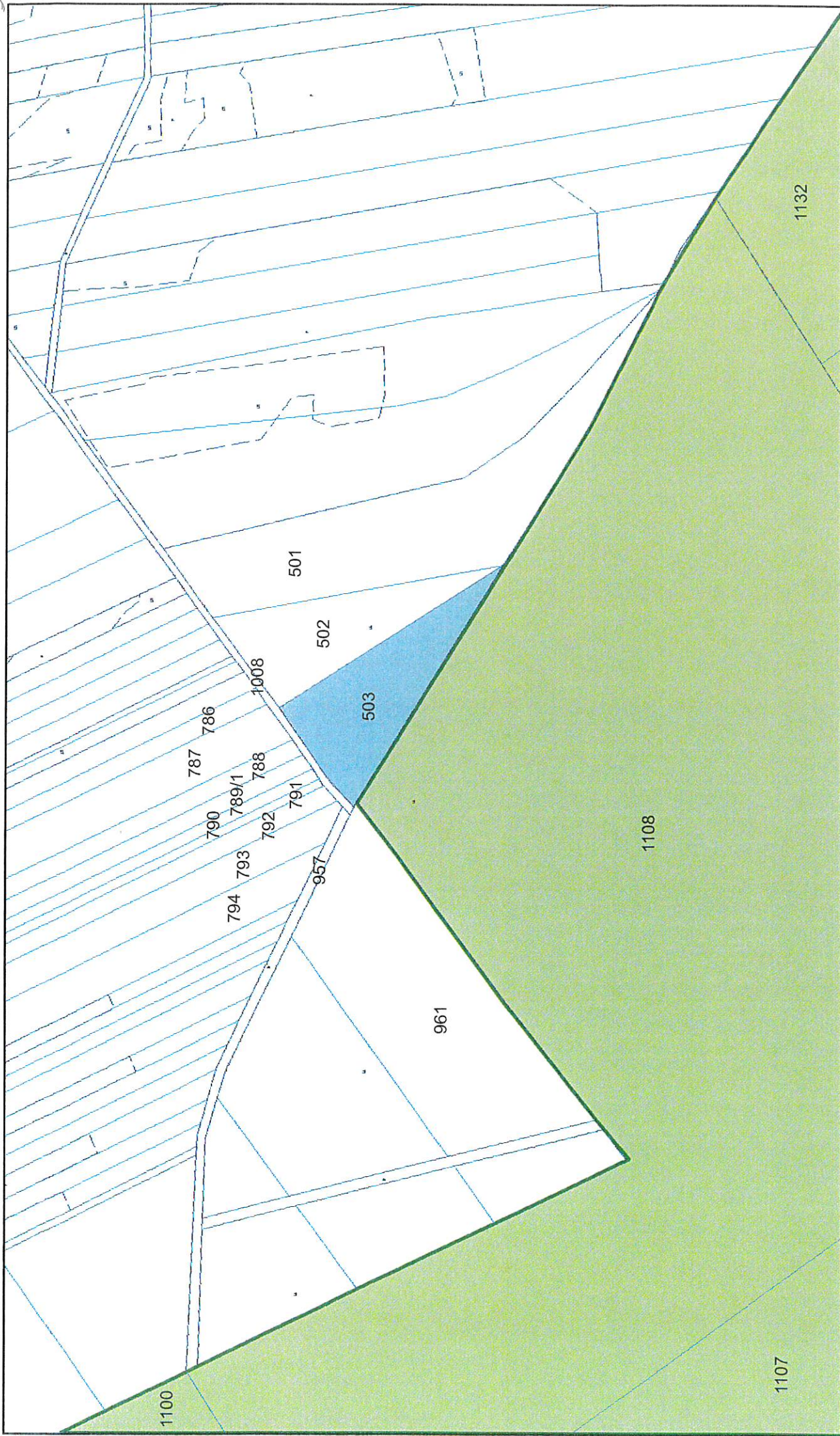


proponowany przyszły obszar powiększenia RPN

obszar w granicach RPN

Obręb ewidencyjny	Nr działki ewidencyjnej	Powierzchnia [ha]	klasoużytki
0003 Kosobudy	1077	0,78	LsIII
	1078	0,6432	RIVa, Lzf-RIVa, Lzf-RV

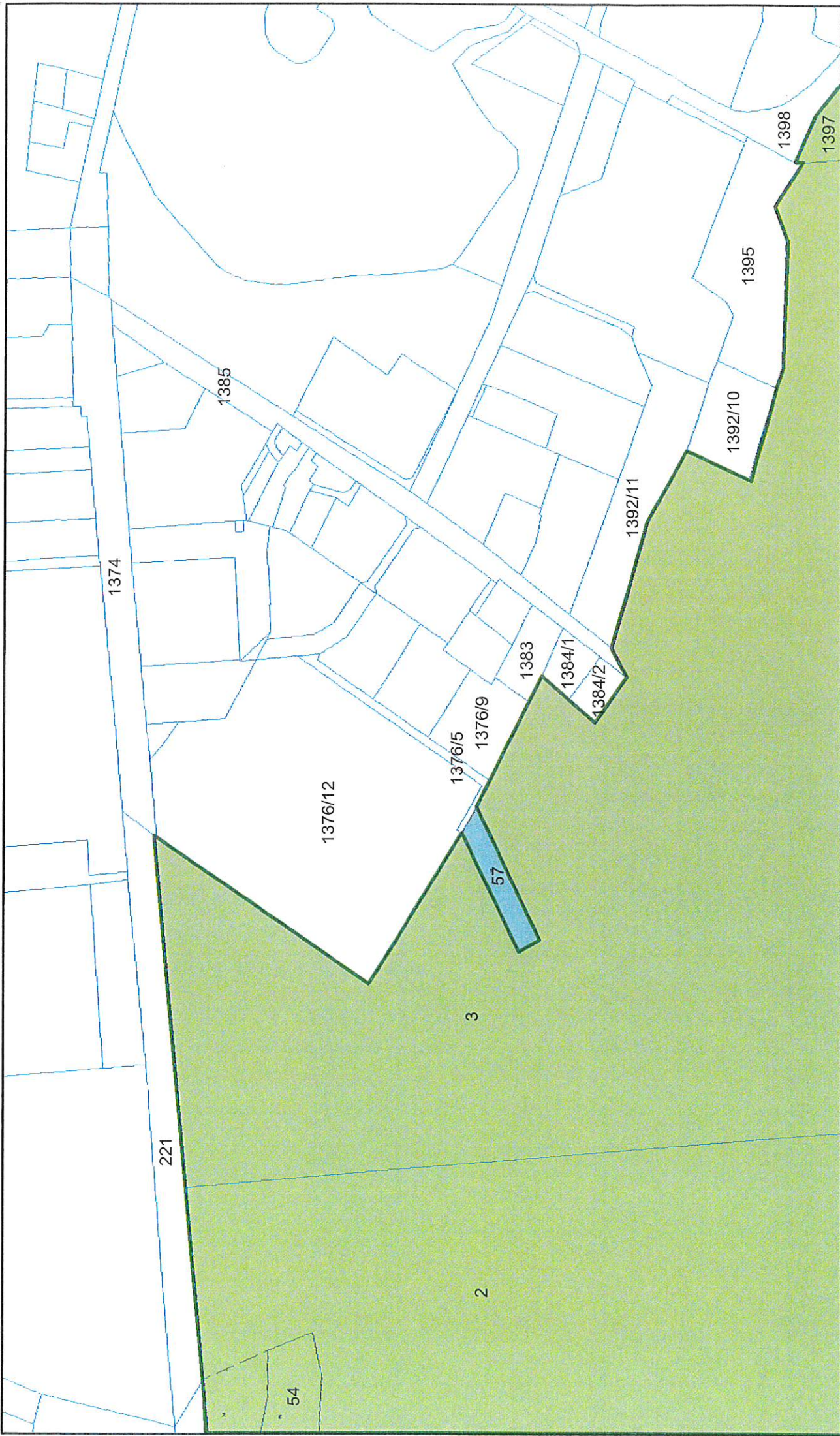
3



proponowany przyszły obszar powiększenia RPN

obszar w granicach RPN

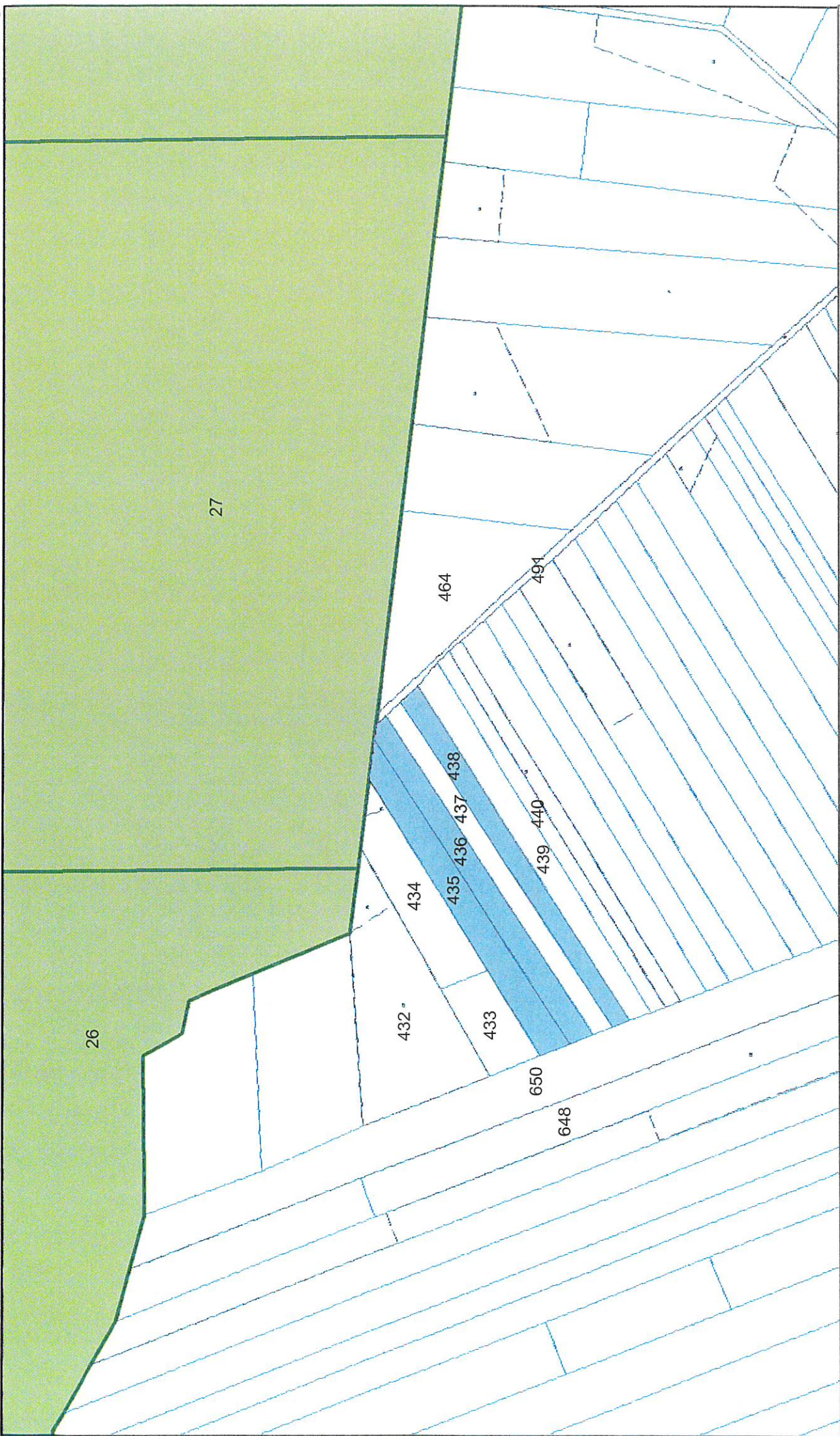
Obręb ewidencyjny	Nr działki ewidencyjnej	Powierzchnia [ha]	klasyfikacja
0004 Obroc	503	0,5587	LsIV



proponowany przyszły obszar powiększenia RPN

obszar w granicach RPN

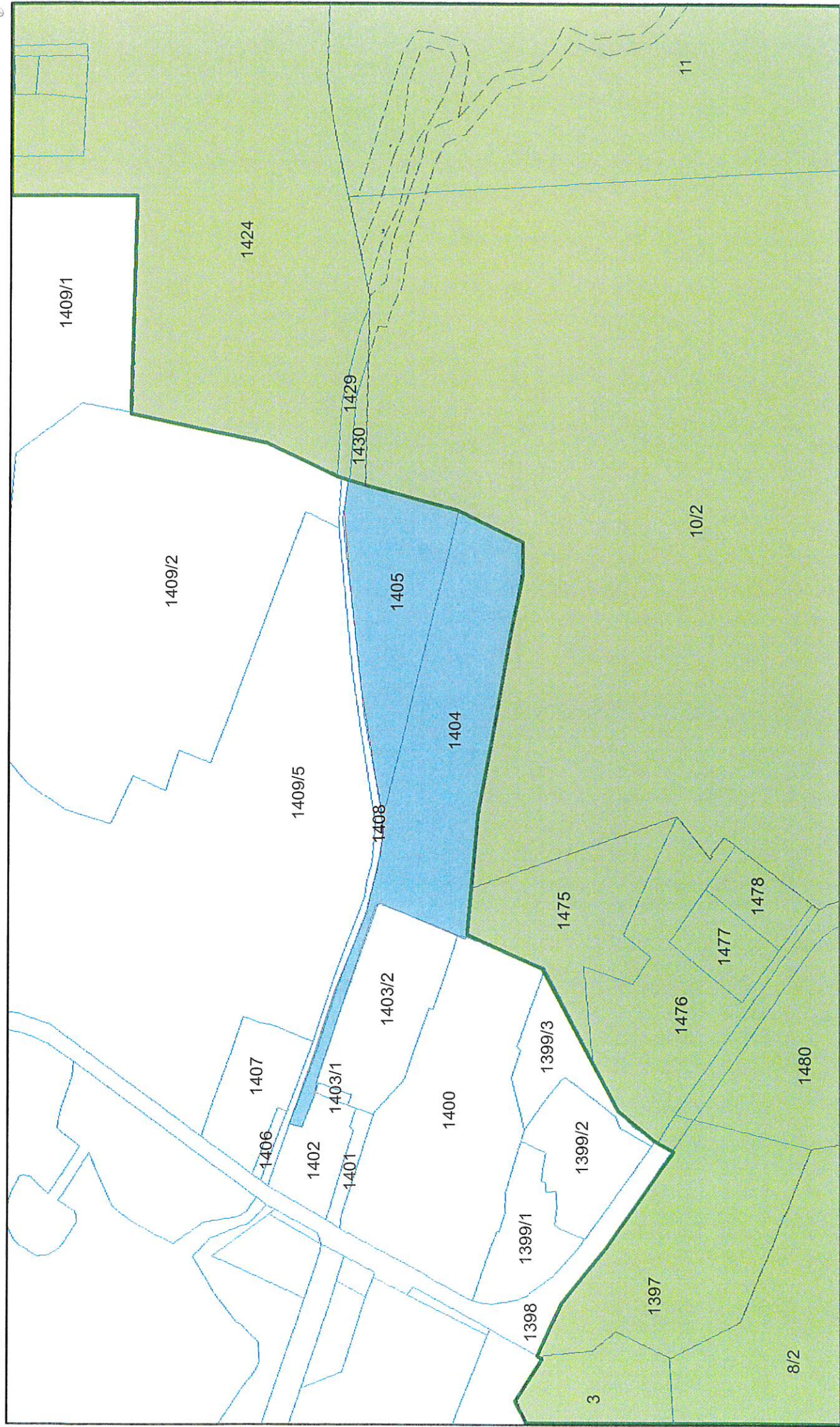
Obręb ewidencyjny	Nr działki ewidencyjnej	Powierzchnia [ha]	klasoużytki
0012 RPN Zwierzyniec	57	0,1174	Lz



proponowany przyszły obszar powiększenia RPN

obszar w granicach RPN

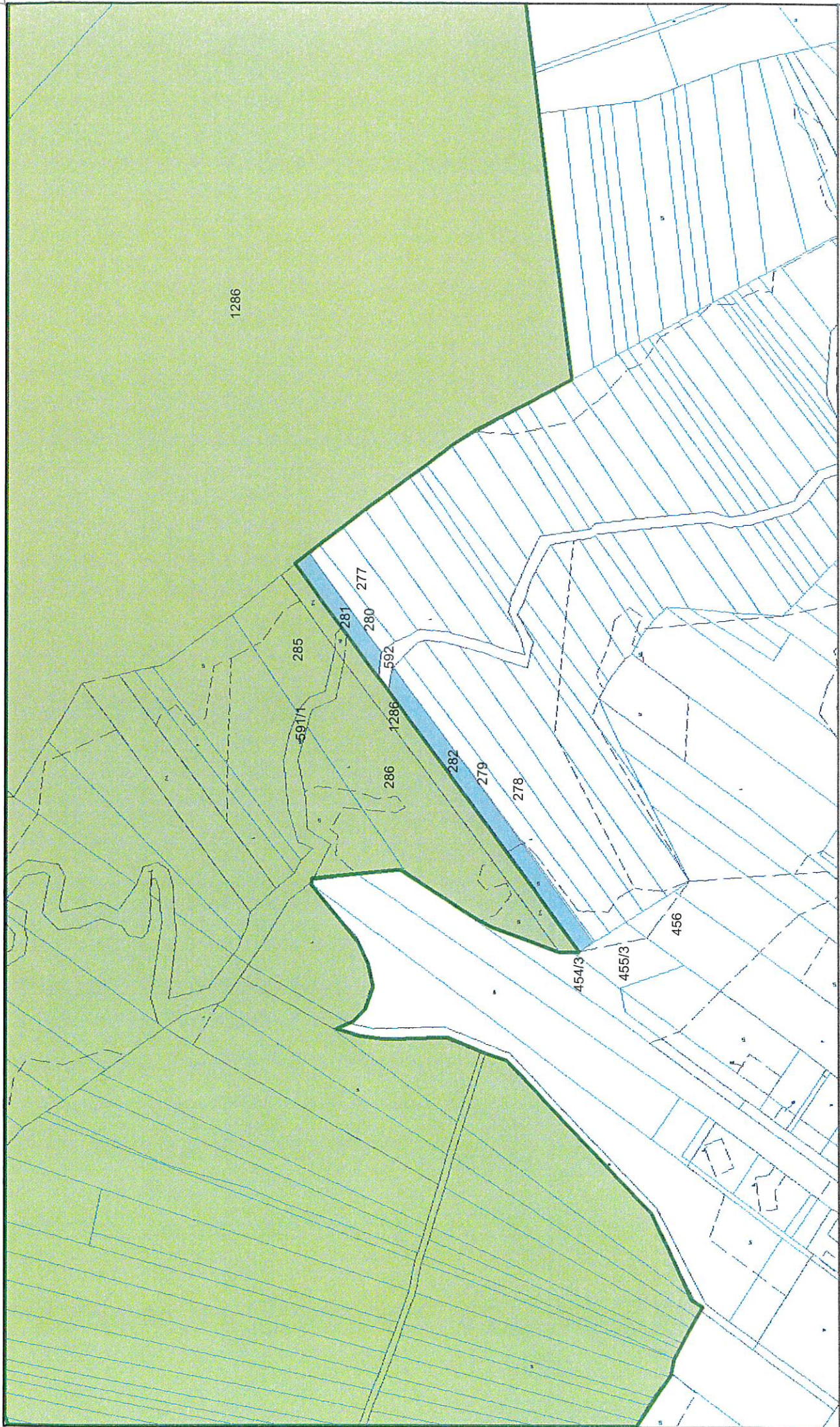
Obręb ewidencyjny	Nr działki ewidencyjnej	Powierzchnia [ha]	klasoużytki
0006 Sochy	435	0,2959	RIVa, RIVb
	436	0,2716	RIVa, RIVb, RV
	438	0,2452	RIVa, RIVb, RV



proponowany przyszły obszar powiększenia RPN

obszar w granicach RPN

Obręb ewidencyjny	Nr działki ewidencyjnej	Powierzchnia [ha]	klasyfikacja
0001 Zwierzyniec	1404	1,2526	PsIV
	1405	0,6905	PsIV



proponowany przyszły obszar powiększenia RPN

obszar w granicach RPN++

Obręb ewidencyjny	Nr działki ewidencyjnej	Powierzchnia [ha]	klasoużytki
0002 Guciów	281	0,08	ŁIII
	282	0,1988	ŁIII, Lzr-ŁIII