

**U C H W A Ł A** Nr ..... /23  
**Rady Miejskiej**  
**w Zwierzyńcu**  
z dnia .....2023 r.

w sprawie **wyrażenia zgody na wydzierżawienie części nieruchomości stanowiącej własność Gminy Zwierzyniec, położonej w miejscowości Zwierzyniec**

Na podstawie art. 18 ust.2 pkt 9 lit. a ustawy z dnia 8 marca 1990 r. o samorządzie gminnym (Dz. U. z 2023 r. poz. 40), oraz art. 13 ust. 1 ustawy z dnia 21 sierpnia 1997 r., o gospodarce nieruchomościami (Dz. U. z 2021 r. poz. 1899 z późn. zm.), uchwała się co następuje:

§ 1

Wyraża się zgodę, na wydzierżawienie części nieruchomości stanowiącej własność Gminy Zwierzyniec o powierzchni **5 000 m<sup>2</sup>** (0,5 ha) położonej w miejscowości Zwierzyniec przy ul. Aleksandry Wachniewskiej, oznaczonej w ewidencji gruntów jako działka nr **1409/2** o ogólnej powierzchni 3,8649 ha, dla której Sąd Rejonowy w Zamościu prowadzi księgę wieczystą KW nr ZA1Z/00094662/9, na okres 5 lat.

§ 2

Wykonanie uchwały powierza się Burmistrzowi Zwierzyńca.

§ 3

Uchwała wchodzi w życie z dniem podjęcia.

Maciej Kwieciński  
RADA MIEJSKA  
LIB/21/248

**UZASADNIENIE**  
**do Uchwały Nr ..... / 23**  
**Rady Miejskiej**  
**w Zwierzyńcu**  
**z dnia .....2023 r.**

Nieruchomość określona w § 1 niniejszej uchwały w części dzierżawionej jest to działka leśna, położona w miejscowości Zwierzyniec przy ul. Aleksandry Wachniewskiej.

Wyżej wymieniona nieruchomość jest wydzierżawiona na cele usługowe - prowadzenie parku linowego. Obecnie kończy się okres 5 letniej dzierżawy. Wydzierżawienie nastąpiło na podstawie Uchwały Nr XLV/376/18 Rady Miejskiej w Zwierzyńcu z dnia 17 maja 2018 r.

Obecny dzierżawca wystąpił z wnioskiem o przedłużenie umowy dzierżawy na okres kolejnych 5 lat.

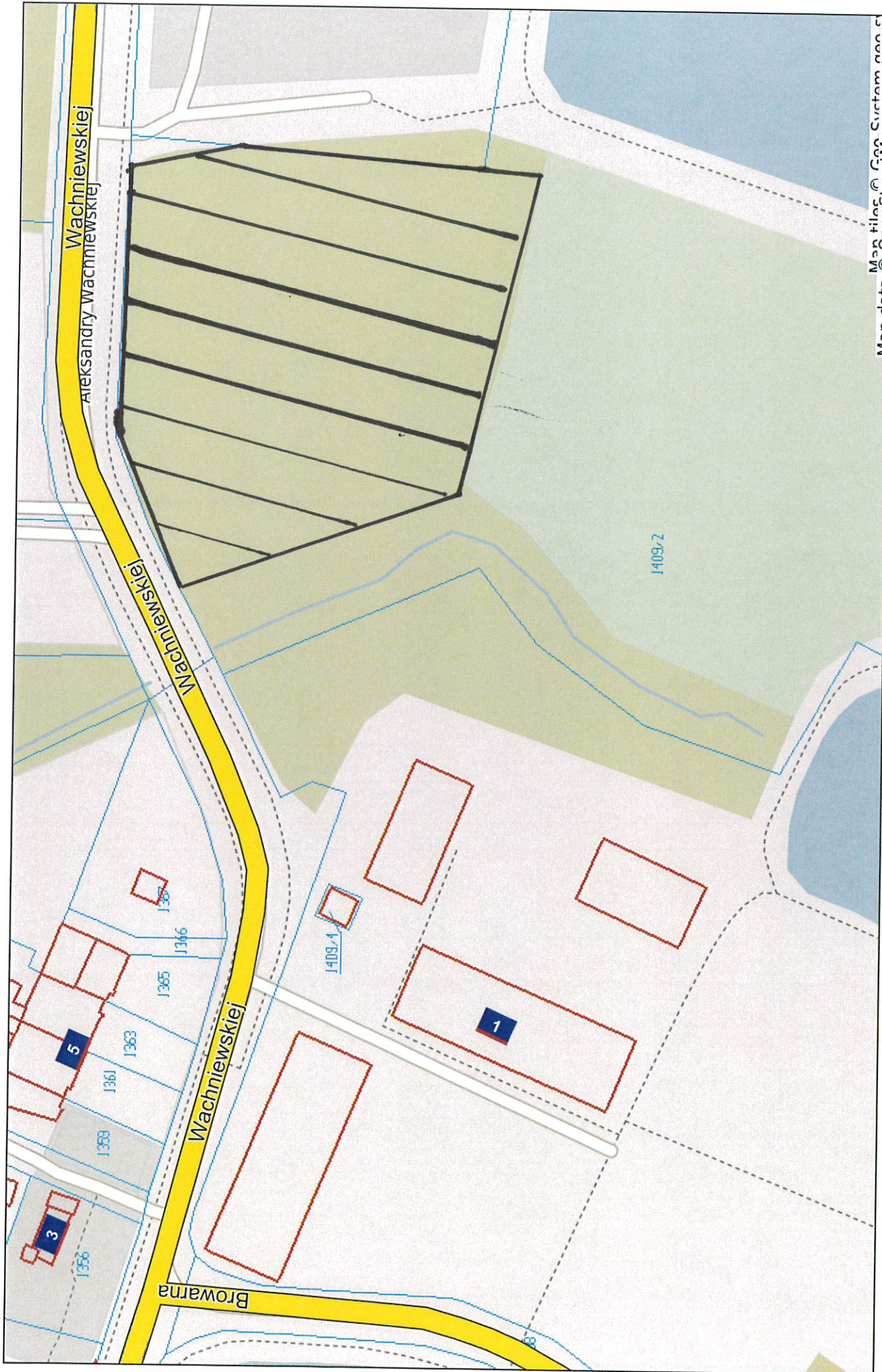
*Inga Kikut*





# Zwierzyniec - System Informacji Przestrzennej

skala 1 : 1000



Man tiles © Geo Sictom snc f  
Man data © OnaStreetMan onestreet