

UCHWAŁA Nr/22
Rady Miejskiej
w Zwierzyńcu
z dnia 2022 r.

**w sprawie wyrażenia zgody na sprzedaż udziału w nieruchomości położonej
w miejscowości Kosobudy.**

Na podstawie art.18 ust.2 pkt 9 lit. a ustawy z dnia 8 marca 1990 r. o samorządzie gminnym /Dz.U. 2022 poz. 559 z późn. zm./ oraz art. 13 ust. 1, art. 37 ust. 2 pkt 6 ustawy z dnia 21 sierpnia 1997 r. o gospodarce nieruchomościami / Dz. U. z 2021 r. poz. 1899 z późn. zm. / uchwala się, co następuje:

§1

Wyraża się zgodę na sprzedaż udziału wynoszącego ½ części w nieruchomości stanowiącej współwłasność Gminy Zwierzyniec, oznaczonej w ewidencji gruntów jako działka o nr ew. 360 o powierzchni 0,0409 ha położonej w miejscowości Kosobudy.

§2

Wykonanie uchwały powierza się Burmistrzowi Zwierzyńca.

§3

Uchwała wchodzi w życie z dniem podjęcia.

Maciej Kwieciński
RADCA PRZEMYŚLANY
LB/Z/22/268

Uzasadnienie

do uchwały w sprawie: zbycia udziału w nieruchomości stanowiącej współwłasność Gminy Zwierzyniec

Przedmiotem uchwały jest nieruchomość gruntowa, położona w miejscowości Kosobudy, stanowiąca niezabudowaną działkę rolną, o nr ew. 360 o powierzchni 0,0409 ha.

1) faktyczny stan

Gmina Zwierzyniec jest właścicielem udziału w wysokości $\frac{1}{2}$ części w działce o nr ew. 360 położonej w miejscowości Kosobudy na podstawie Decyzji Wojewody Lubelskiego GN-Z.7510.1.26.2021.MG z dnia 22.06.2022 r.

Zgodnie z zapisami obowiązującego studium uwarunkowań i kierunków nieruchomości położona jest w terenach obsługi produkcji rolnej oznaczonych symbolem RU.

2) cel podjęcia uchwały

Uzasadnionym jest zbycie nieruchomości, które nie są wykorzystywane przez gminę do zadań własnych, celem pozyskania środków finansowych na inwestycje realizowane lub mające być realizowane przez Gminę Zwierzyniec.

3) wykazanie różnic między dotychczasowym, a projektowanym stanem prawnym

Aktualnie nieruchomość stanowi współwłasność Gminy Zwierzyniec. W wyniku podjęcia uchwały udziały w działce zostaną sprzedane na rzecz współwłaściciela nieruchomości będącego osobą fizyczną.

4) skutki finansowe

W wyniku realizacji uchwały gmina uzyska dochód w postaci ceny sprzedaży ustalonej na podstawie operatu szacunkowego sporządzonego przez rzeczoznawcę majątkowego. Dochodem gminy będzie również należność z tytułu podatku od nieruchomości.

5) podstawa prawna

Nieruchomości stanowiące własność gminy zbywa się zgodnie ustawą o gospodarce nieruchomościami.

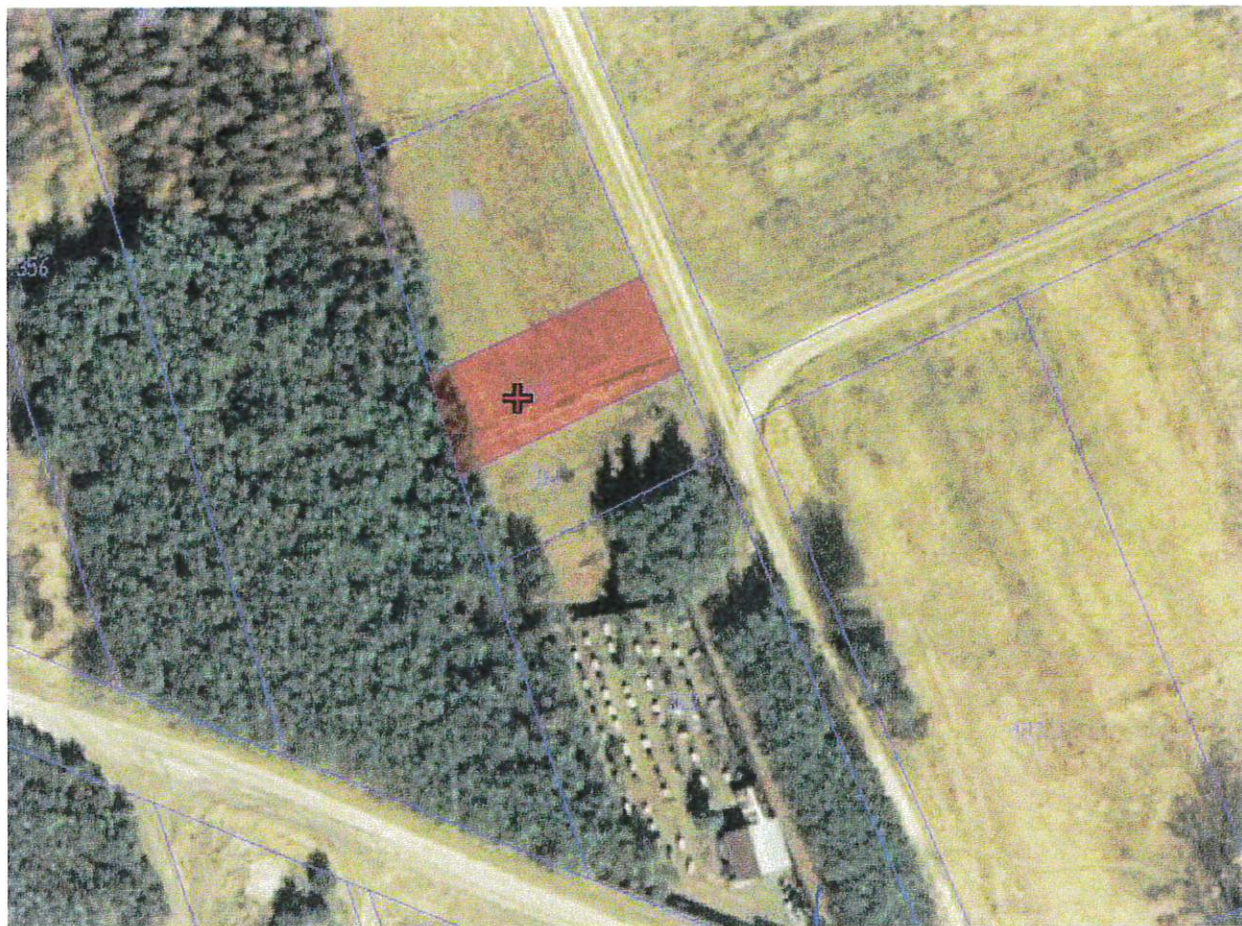
Zgodnie z artykułami 7, 67 ust. 1 w/wym. ustawy jeżeli istnieje potrzeba określenia wartości nieruchomości, wartość tę określają rzeczoznawcy majątkowi, a cenę nieruchomości ustala się na podstawie jej wartości.

Podpis kierownika

Wyciąg z operatu szacunkowego

POŁOŻENIE NIERUCHOMOŚCI	Województwo: lubelskie Powiat: zamojski Jedn. ewid: Zwierzyniec – obszar wiejski Obręb: 0003 Kosobudy	
OPIS NIERUCHOMOŚCI	Wyceniana nieruchomość gruntowa położona jest w obrębie Kosobudy, gmina Zwierzyniec, powiat zamojski. Oznaczenie w ewidencji gruntów i budynków: <ul style="list-style-type: none"> ➤ działka nr. 360 ark. 1 o pow. 0,0409 ha. Składa się z następujących klas bonitacyjnych (według ewidencji gruntów): RVI-0,0409 ha. Nieruchomość nieużytkowana rolniczo, porośnięta trawą i samosiewem kilku drzew iglastych i liściastych bez wytworzonych sortymentów użytkowych. Otoczenie nieruchomości stanowią tereny rolne i leśne. Nieruchomość ma kształt zbliżony do prostokąta, teren płaski. Dla wycenianej nieruchomości dotychczas nie urządzono księgi wieczystej.	
CEL WYCENY	Określenie wartości rynkowej nieruchomości gruntowej niezabudowanej dla potrzeb sprzedaży.	
WARTOŚĆ RYNKOWA NIERUCHOMOŚCI – udział ½	480 zł	(słownie: czterysta osiemdziesiąt złotych)
DATA SPORZĄDZENIA OPERATU	11 lipiec 2022 roku	
DATA OKREŚLENIA WARTOŚCI	11 lipiec 2022 roku	
AUTOR WYCENY	Rzeczoznawca Majątkowy inż. Andrzej Jarosz Uprawnienia Nr 3870 22-460 Szczepieszyn, Bodaczów 305A	





Wyceniana nieruchomość:



6. Przeznaczenie w planie miejscowym

Teren na którym zlokalizowana jest wyceniana nieruchomość nie ma ważnego planu zagospodarowania przestrzennego. Zgodnie ze studium uwarunkowań i kierunków zagospodarowania przestrzennego Miasta i Gminy Zwierzyniec, zatwierdzonym Uchwałą Rady Miejskiej Nr LV/354/10 dnia 28.01.2010 r. z późniejszymi zmianami teren na którym położona jest szacowana nieruchomość oznaczony jest symbolem RU.

- RU – tereny obsługi w gospodarstwach rolniczych, hodowlanych, ogrodniczych oraz gospodarstwach leśnych i rybackich.