

UCHWAŁA Nr/22
Rady Miejskiej
w Zwierzyńcu
z dnia 2022 r.

w sprawie wyrażenia zgody na sprzedaż udziału w nieruchomości lokalowej wraz z udziałem w nieruchomości wspólnej położonej w miejscowości Zwierzyniec.

Na podstawie art.18 ust.2 pkt 9 lit. a ustawy z dnia 8 marca 1990 r. o samorządzie gminnym /Dz.U. 2022 poz. 559 z późn. zm./ oraz art. 13 ust. 1, art. 37 ust. 2 pkt 6 ustawy z dnia 21 sierpnia 1997 r. o gospodarce nieruchomościami / Dz. U. z 2021 r. poz. 1899 z późn. zm. / uchwala się, co następuje:

§1

Wyraża się zgodę na sprzedaż udziału wynoszącego $\frac{1}{2}$ części w nieruchomości lokalowej nr 10 o pow. użytkowej 29,10 m² usytuowanej w budynku wielorodzinnym przy ulicy mjr. T. Chodorowskiego 1 w Zwierzyńcu wraz z udziałem w nieruchomości wspólnej w wysokości 221/5855, stanowiącej współwłasność Gminy Zwierzyniec, oznaczonej w ewidencji gruntów jako działka o nr ew. 562 o powierzchni 0,3381 ha położonej w miejscowości Zwierzyniec.

§2

Wykonanie uchwały powierza się Burmistrzowi Zwierzyńca.

§3

Uchwała wchodzi w życie z dniem podjęcia.


Miejscowość: Zwierzyniec
Data: 2022-04-28
Burmistrz: Kwieciński

Uzasadnienie

do uchwały w sprawie: zbycia udziału w nieruchomości lokalowej wraz z udziałem w nieruchomości wspólnej położonej w miejscowości Zwierzyniec, stanowiącej współwłasność Gminy Zwierzyniec

Przedmiotem uchwały jest nieruchomość lokalowa nr 10 o pow. użytkowej 29,10 m² składająca się z: 1 pokoju, kuchni, łazienki z wc i przedpokoju, usytuowana na 1 kondygnacji w budynku wielorodzinnym przy ulicy mjr. T. Chodorowskiego 1 w Zwierzyncu wraz z udziałem w nieruchomości wspólnej w wysokości 221/5855, stanowiącej współwłasność Gminy Zwierzyniec, oznaczonej w ewidencji gruntów jako działka o nr ew. 562 o powierzchni 0,3381 ha położonej w miejscowości Zwierzyniec.

1) faktyczny stan

Gmina Zwierzyniec jest właścicielem udziału w wysokości ½ części w nieruchomości lokalowej nr 10 o pow. użytkowej 29,10 m² usytuowanej w budynku wielorodzinnym przy ulicy mjr. T. Chodorowskiego 1 w Zwierzyncu wraz z udziałem w nieruchomości wspólnej w wysokości 221/5855 działce o nr ew. 562 o powierzchni 0,3381 ha położonej w miejscowości Zwierzyniec. Dla nieruchomości lokalowej jest urządzona księga wieczysta nr ZA1Z/00092303/1.

Zgodnie z zapisami obowiązującego miejscowego planu zagospodarowania przestrzennego nieruchomość położona jest w terenach zabudowy mieszkaniowej wielorodzinnej oznaczonej symbolem A91-MW.

2) cel podjęcia uchwały

Uzasadnionym jest zbycie nieruchomości, które nie są wykorzystywane przez gminę do zadań własnych, celem pozyskania środków finansowych na inwestycje realizowane lub mające być realizowane przez Gminę Zwierzyniec.

3) wykazanie różnic między dotychczasowym, a projektowanym stanem prawnym

Aktualnie nieruchomość stanowi współwłasność Gminy Zwierzyniec. W wyniku podjęcia uchwały udziały w lokalu wraz z udziałami w nieruchomości wspólnej zostaną sprzedane na rzecz współwłaściciela nieruchomości będącego osobą fizyczną.

4) skutki finansowe

W wyniku realizacji uchwały gmina uzyska dochód w postaci ceny sprzedaży ustalonej na podstawie operatu szacunkowego sporządzonego przez rzeczoznawcę majątkowego. Dochodem gminy będzie również należność z tytułu podatku od nieruchomości.

5) podstawa prawna

Nieruchomości stanowiące własność gminy zbywa się zgodnie ustawą o gospodarce nieruchomościami.

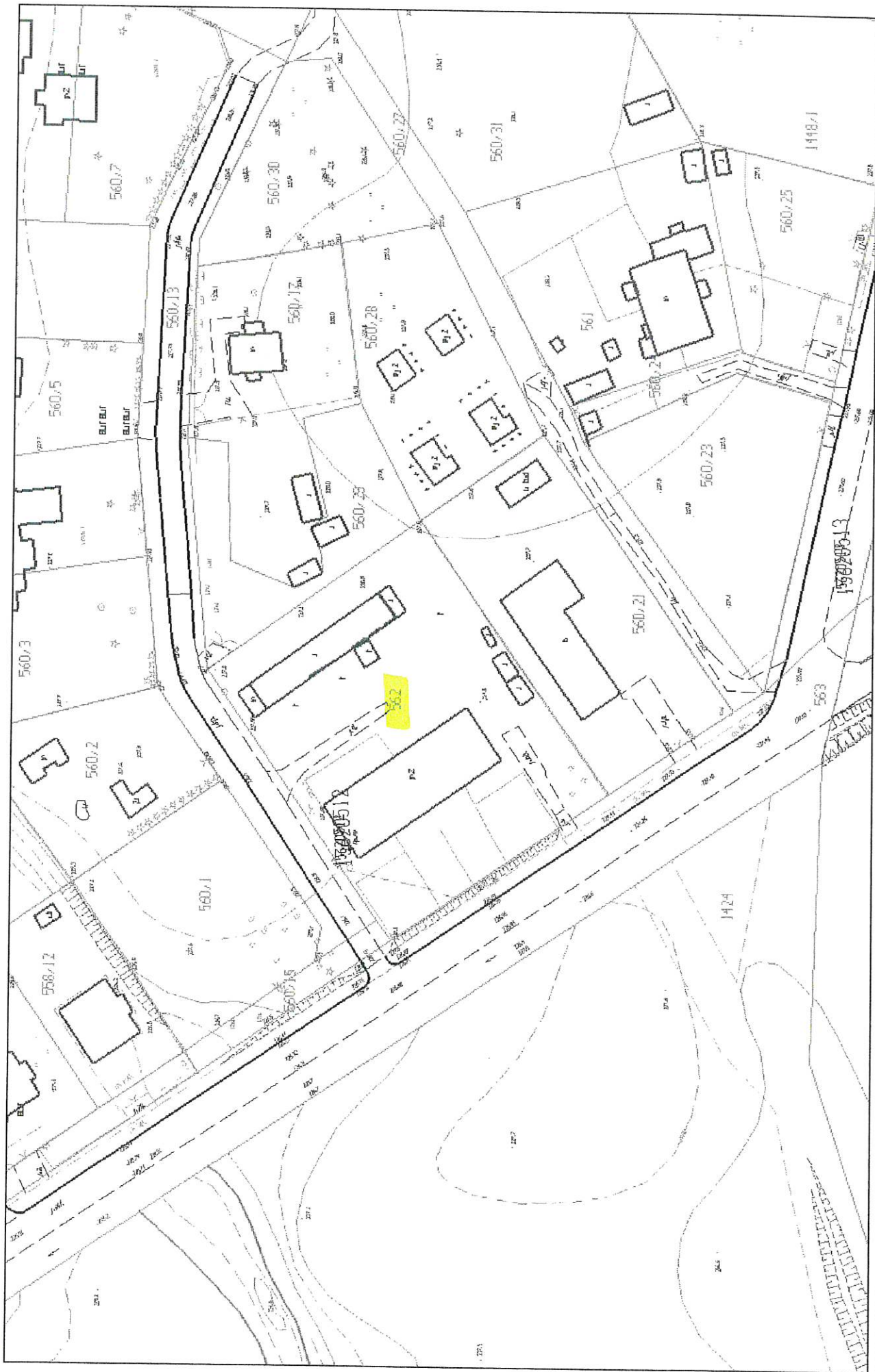
Zgodnie z artykułami 7, 67 ust. 1 w/wym. ustawy jeżeli istnieje potrzeba określenia wartości nieruchomości, wartość tę określają rzeczoznawcy majątkowi, a cenę nieruchomości ustala się na podstawie jej wartości.

Risto Lennich



Zwierzyniec - System Informacji Przestrzennej

skala 1 : 1000



WYCIĄG Z OPERATU SZACUNKOWEGO

Opis nieruchomości:	Nieruchomość lokalowa nr 10 o pow. użytkowej 29,10 m ² składająca się z: 1 pokoju, kuchni, łazienki z wc i przedpokoju, usytuowana na 1 kondygnacji w budynku wielorodzinnym nr 1 położonym w Zwierzyńcu przy ul. Chodorowskiego. Do lokalu przynależy komórka o powierzchni 15,10 m ² . Lokal mieszkalny zlokalizowany jest w budynku położnym na działce nr 562 ark. m. 16 o pow. 3381 m ² . Wycena dotyczy udziału w wysokości ½ w/w nieruchomości jako przedmiotu prawa własności wraz z udziałem w nieruchomości wspólnej: 221/5855 . Dla nieruchomości lokalowej urządzona jest księga wieczysta nr. ZA1Z/00092303/1.
---------------------	---

Cel wyceny:	Określenie wartości rynkowej nieruchomości lokalowej (WR) do ustalenia ceny sprzedaży.
-------------	--

Oszacowana wartość rynkowa ½ udziału w nieruchomości lokalowej nr 10	40 080 zł słownie: czterdzieści tysięcy osiemdziesiąt złotych
	w tym udział we współwłasności gruntu: 221/5855
	8 950 zł słownie: osiem tysięcy dziewięćset pięćdziesiąt złotych

Operat szacunkowy sporządził:	Rzecznawca Majątkowy inż. Andrzej Jarosz upr. nr 3870 
-------------------------------	---

Data sporządzenia operatu:	4 kwiecień 2022 r.
----------------------------	--------------------

Dokumentacja fotograficzna

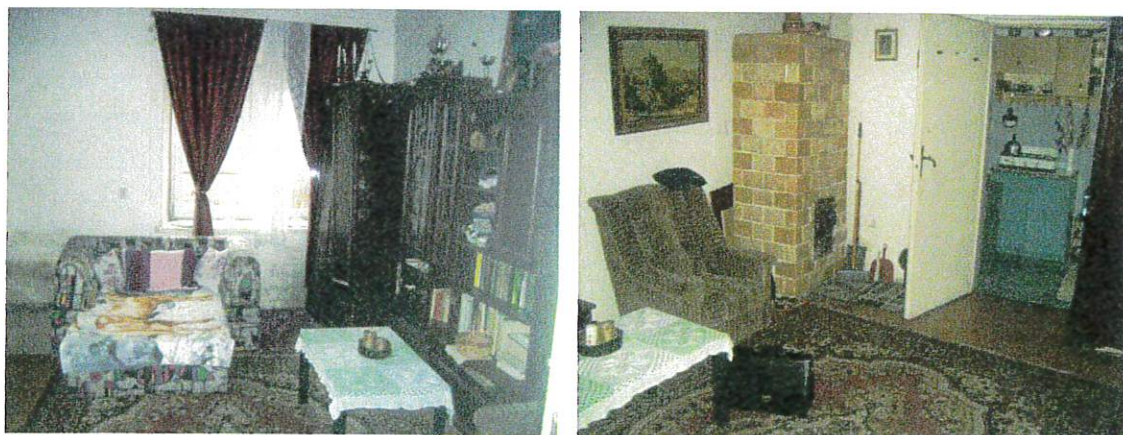
Budynek z wycenianym lokalem mieszkalnym



Wejście do lokalu



Lokal mieszkalny – wnętrze





Sporządził: Andrzej Jarosz

