

UCHWAŁA NR2022

Rady Miejskiej w Zwierzyńcu

z dnia 2022 r.

w sprawie przystąpienia do sporządzenia miejscowego planu zagospodarowania przestrzennego obszaru miasta Zwierzyniec.

Na podstawie art. 18 ust. 2 pkt 15 ustawy z dnia 8 marca 1990 r. o samorządzie gminnym (Dz.U. z 2022 r. poz. 559 z późn. zm.) oraz art. 14 ust. 1 i 2 ustawy z dnia 27 marca 2003 r. o planowaniu i zagospodarowaniu przestrzennym (Dz.U. z 2022 r. poz. 503), **Rada Miejska uchwala co następuje:**

§ 1.

Przystąpić do sporządzenia miejscowego planu zagospodarowania przestrzennego obszaru miasta Zwierzyniec, zwanego dalej planem.

§ 2.

Przedmiotem planu będzie teren położony w granicach administracyjnych miasta Zwierzyniec, oznaczonych linią koloru czarnego na mapie stanowiącej załącznik do niniejszej uchwały.

§ 3.

Wykonanie uchwały powierza się Burmistrzowi Zwierzyńca.

§ 4.

Uchwała wchodzi w życie z dniem podjęcia.

Miejscowy Burmistrz
Krzysztof Kwiecieński
2022

UZASADNIENIE

ANALIZA ZASADNOŚCI PRZYSTĄPIENIA DO SPORZĄDZENIA PLANU

Zgodnie z art. 14 ust. 1, w związku z art. 27 ustawy z dnia 27.03.2003 r. o planowaniu i zagospodarowaniu przestrzennym (Dz. U. 2021 r. poz. 741 z późniejszymi zmianami) w celu ustalenia przeznaczenia terenów, w tym dla inwestycji celu publicznego oraz określenia sposobów ich zagospodarowania i zabudowy Rada Miejska podejmuje uchwałę o przystąpieniu do sporządzenia miejscowego planu zagospodarowania przestrzennego. Zgodnie z wymaganiami ustawowymi przed podjęciem uchwały o której mowa wyżej niezbędnym jest dokonanie analizy zasadności przystąpienia do sporządzenia zmiany planu. Podstawą prawną analizy w zakresie j. w. jest art. 14 ust. 5 ustawy z dnia 27.03.2003 r. o planowaniu i zagospodarowaniu przestrzennym.

Proponowana zmiana planu miejscowego obejmuje teren, dla którego obowiązuje miejscowy plan zagospodarowania przestrzennego obszaru miasta Zwierzyniec, uchwalony uchwałą Nr XIII/70/07 Rady Miejskiej w Zwierzyńcu z dnia 14 czerwca 2007 r., zmieniony uchwałą Nr XVI/81/07 Rady Miejskiej w Zwierzyńcu z dnia 26 lipca 2007 r., uchwałą Nr XXXIX/242/09 Rady Miejskiej w Zwierzyńcu z dnia 22 stycznia 2009 r., uchwałą Nr XXII/153/11 Rady Miejskiej w Zwierzyńcu z dnia 29 grudnia 2011 r., Nr XXII/154/11 Rady Miejskiej w Zwierzyńcu z dnia 29 grudnia 2011 r., uchwałą Nr XXXII/236/2012 Rady Miejskiej w Zwierzyńcu z dnia 30 sierpnia 2012 r., uchwałą Nr XXX/228/12 Rady Miejskiej w Zwierzyńcu z dnia 10 lipca 2012 r., uchwałą Nr XXXVIII/294/13 Rady Miejskiej w Zwierzyńcu z dnia 31 stycznia 2013 r., uchwałą Nr XLIII/325/2013 Rady Miejskiej w Zwierzyńcu z dnia 26 czerwca 2013 r., uchwałą Nr XLVIII/351/2013 Rady Miejskiej w Zwierzyńcu z dnia 28 listopada 2013 r., uchwałą Nr L/377/14 Rady Miejskiej w Zwierzyńcu z dnia 30 stycznia 2014 r., uchwałą Nr LII/400/14 Rady Miejskiej w Zwierzyńcu z dnia 20 maja 2014 r., uchwałą Nr LIII/413/14 Rady Miejskiej w Zwierzyńcu z dnia 26.06.2014 r., uchwałą Nr LXVIII/445/14 Rady Miejskiej w Zwierzyńcu z dnia 13.11.2014 r., uchwałą Nr VII/50/15 Rady Miejskiej w Zwierzyńcu z dnia 28.04.2015 r., uchwałą Nr XIII/95/15 Rady Miejskiej w Zwierzyńcu z dnia 29.10.2015 r., uchwałą Nr XIV/106/15 Rady Miejskiej w Zwierzyńcu z dnia 10.12.2015 r., uchwałą Nr XVII/143/16 Rady Miejskiej w Zwierzyńcu z dnia 23.03.2016 r., uchwałą Nr XVIII/145/16 Rady Miejskiej w Zwierzyńcu z dnia 23.03.2016 r., uchwałą Nr XVIII/147/16 Rady Miejskiej w Zwierzyńcu z dnia 23.03.2016 r., uchwałą Nr XXIII/192/16 Rady Miejskiej w Zwierzyńcu z dnia 18.07.2016 r., uchwałą Nr XXVIII/228/16 Rady Miejskiej w Zwierzyńcu z dnia 29.12.2016 r., uchwałą Nr XXXV/283/17 Rady Miejskiej w Zwierzyńcu z dnia 14.06.2017 r., uchwałą Nr XXXV/282/17 Rady Miejskiej w Zwierzyńcu z dnia 14.06.2017 r., uchwałą Nr XVII/137/20 Rady Miejskiej w Zwierzyńcu z dnia 14 maja 2020 r., uchwałą Nr XXXIII/263/21 Rady Miejskiej w Zwierzyńcu z dnia 20 grudnia 2021 r.

Zasięg terenu, dla którego ma być opracowany plan zagospodarowania przestrzennego uwidoczniony jest na załączniku do projektu uchwały.

Powierzchnia terenu proponowana do zmiany planu miejscowego wynosi 619,3988 ha, jest to grunt stanowiący w przeważającej większości własność osób prywatnych.

Teren opracowania znajduje się w granicach i sąsiedztwie obszarów chronionych.

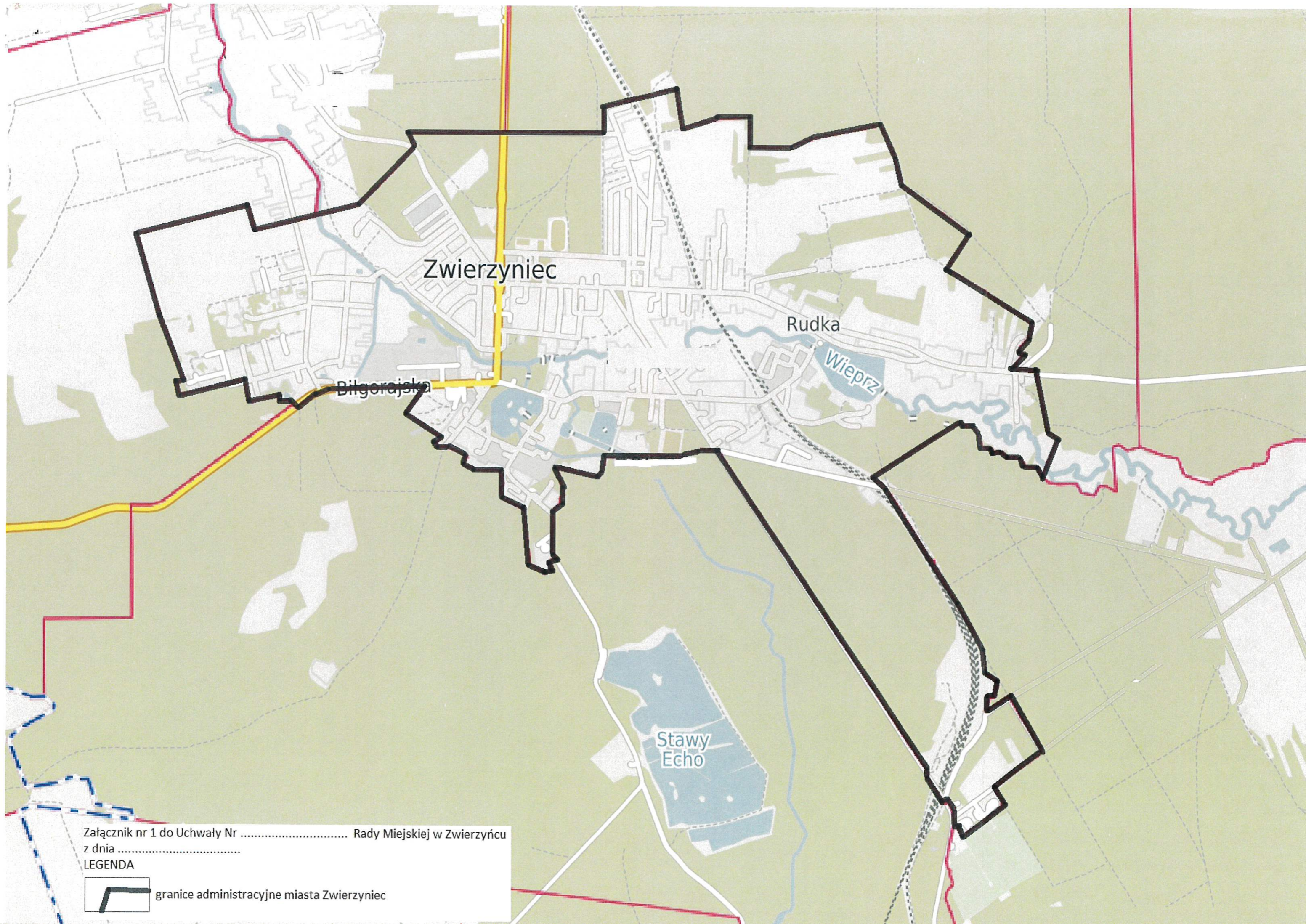
Opracowanie planu będzie dotyczyć m.in. korekty terenów budowlanych z koniecznością utrzymania zgodności ze studium uwarunkowań i kierunków zagospodarowania gminy Zwierzyniec.

Koszty związane z opracowaniem nowego planu zagospodarowania zostaną pokryte z budżetu gminy Zwierzyniec.

Zakłada się standardowy zakres prac planistycznych. Przewiduje się, że plan nie naruszy ustaleń obowiązującego „Studium uwarunkowań i kierunków zagospodarowania przestrzennego gminy Zwierzyniec”.

Biorąc pod uwagę powyższe, po wykonaniu analizy aktualnego zagospodarowania terenu jak również zapisów obecnie obowiązującego dla tego terenu planu miejscowego i studium, koniecznym jest podjęcie uchwały o przystąpieniu do sporządzania miejscowego planu zagospodarowania przestrzennego.

Prot. Karłowicz



Zwierzyniec

Rudka

Wieprz

Biłgorajska

Stawy
Echo

Załącznik nr 1 do Uchwały Nr Rady Miejskiej w Zwierzyniu
z dnia

LEGENDA



granice administracyjne miasta Zwierzyniec