

UCHWAŁA NR
Rady Miejskiej w Zwierzyńcu
z dnia 2022 r.
w sprawie przystąpienia do sporządzenia studium uwarunkowań i kierunków
zagospodarowania przestrzennego Miasta i Gminy Zwierzyniec.

Na podstawie art. 18 ust. 2 pkt 15 ustawy z dnia 8 marca 1990 r. o samorządzie gminnym (Dz.U. z 2022 r. poz. 559 z późn. zm.) oraz art. 9 ust. 1 i art. 27 ustawy z dnia 27 marca 2003 r. o planowaniu i zagospodarowaniu przestrzennym (Dz.U. z 2022 r. poz. 503) uchwała się, co następuje:

§ 1.

Przystępuje się do sporządzenia Studium uwarunkowań i kierunków zagospodarowania przestrzennego Miasta i Gminy Zwierzyniec.

§ 2.

Granice obszaru objętego sporządzeniem Studium wyznaczają granice administracyjne gminy Zwierzyniec, oznaczone na mapie, stanowiącej załącznik do niniejszej uchwały.

§ 3.

Wykonanie uchwały powierza się Burmistrzowi Zwierzyńca.

§ 4.

Uchwała wchodzi w życie z dniem podjęcia.

Maciej Kwiciński
RADA MIASTA
LB/Z/248

Uzasadnienie

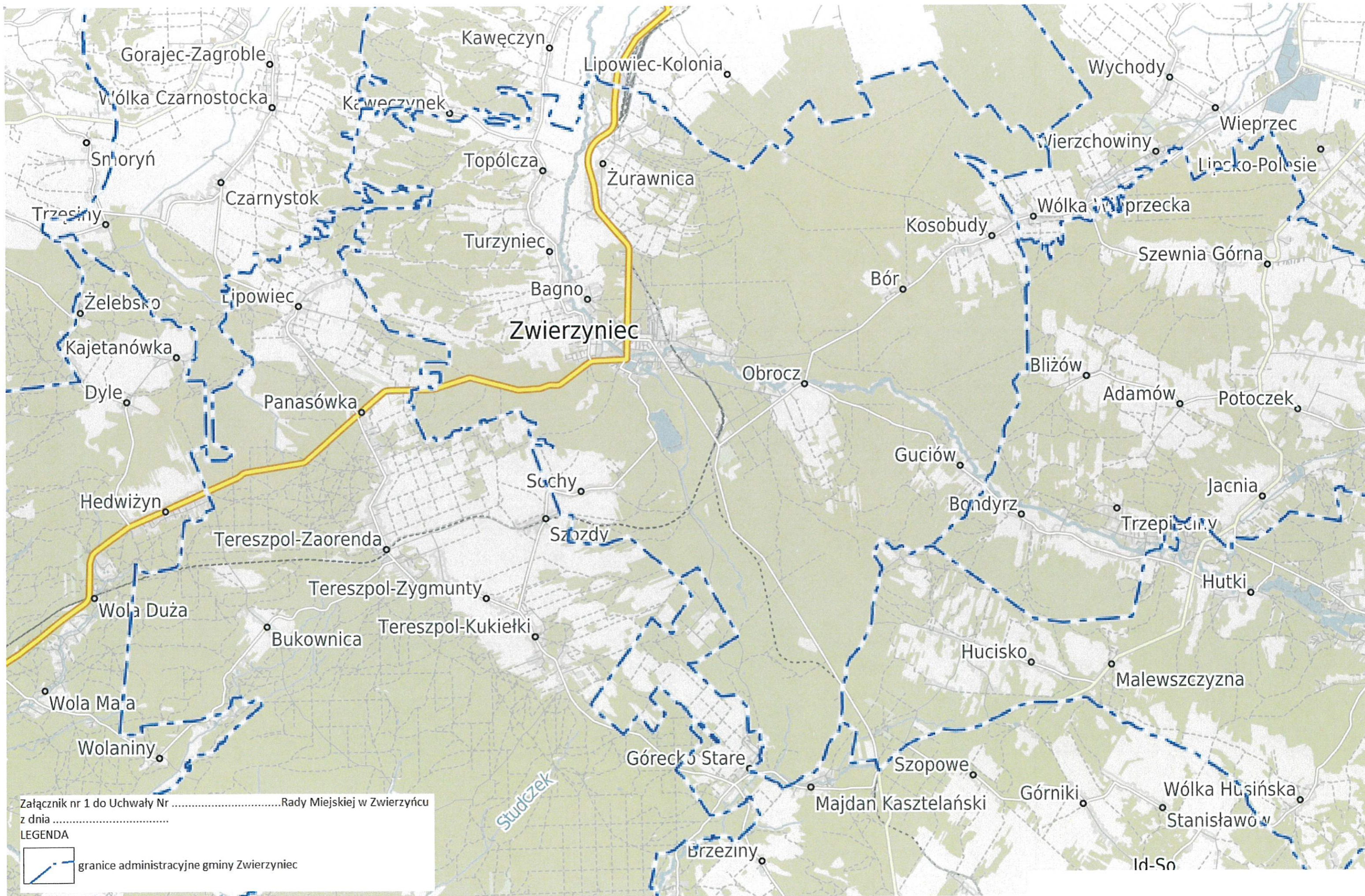
Zgodnie z art. 9 ust. 1 ustawy z dnia 27 marca 2003 r. o planowaniu i zagospodarowaniu przestrzennym rada gminy podejmuje z własnej inicjatywy lub na wniosek wójta, burmistrza lub prezydenta miasta uchwałę o przystąpieniu do sporządzenia studium uwarunkowań i kierunków zagospodarowania przestrzennego w celu określenia polityki przestrzennej gminy. Studium uwarunkowań i kierunków zagospodarowania przestrzennego Miasta i Gminy Zwierzyniec zostało przyjęte przez Radę Miasta Zwierzyniec uchwałą Nr LI/288/97 z dnia 17 grudnia 1997r. a następnie zmienione uchwałą Nr LV/354/10 Rady Miejskiej w Zwierzyńcu z dnia 28 stycznia 2010 r., uchwałą Nr XXII/152/11 Rady Miejskiej w Zwierzyńcu z dnia 29 grudnia 2011 r., uchwałą Nr XXXVIII/293/13 Rady Miejskiej w Zwierzyńcu z dnia 31 stycznia 2013 r., uchwałą Nr LIII/412/14 Rady Miejskiej w Zwierzyńcu z dnia 26.06.2014 r., uchwałą Nr VI/44/15 Rady Miejskiej w Zwierzyńcu z dnia 26.03.2015 r., uchwałą Nr XVII/135/16 Rady Miejskiej w Zwierzyńcu z dnia 11.02.2016 r.

Obowiązujące Studium nie spełnia wymogów art. 10 ust. 1 i ust. 2 ustawy z dnia 27 marca 2003 r. o planowaniu i zagospodarowaniu przestrzennym (Dz.U. z 2021 r. poz. 741 z późn.zm.).

Ustalenia zawarte w obowiązującym Studium uwarunkowań i kierunków zagospodarowania przestrzennego Miasta i Gminy Zwierzyniec wymagają zmiany ze względu na potrzebę wyznaczenia nowych kierunków rozwoju gminy, aktualizacji w zakresie demografii, wskaźników, terenów objętych ochroną, zasobów środowiska. W ostatnich latach nastąpiły znaczne modyfikacje obowiązujących przepisów prawa, które są bezpośrednio lub pośrednio powiązane z dokumentami planistycznymi. Zmiany wprowadzono między innymi w ustawie o planowaniu i zagospodarowaniu przestrzennym (np. rozszerzono zakres opracowania studium w części potrzeb i możliwości rozwoju gminy o wykonanie bilansu terenów przeznaczonych pod zabudowę i skorelowanie z nim kierunków zmian w strukturze przestrzennej, wprowadzono konieczność uwzględnienia granic krajobrazów priorytetowych i uwarunkowań wynikających z rekomendacji i wniosków zawartych dla tych krajobrazów w audycie krajobrazowym), ustawie Prawo wodne (uwzględnienie obszarów zagrożenia powodziowego), ustawie Prawo geologiczne i górnicze (dostosowanie studium do aktualnych danych dotyczących występowania złóż surowców mineralnych).


W związku z powyższym zasadnym jest podjęcie uchwały w sprawie przystąpienia do sporządzenia Studium uwarunkowań i kierunków zagospodarowania przestrzennego Miasta i Gminy Zwierzyniec.

Piotr Kamiński



Załącznik nr 1 do Uchwały Nr Rady Miejskiej w Zwierzynicy
z dnia

LEGENDA

 granice administracyjne gminy Zwierzyniec