

U C H W A Ł A Nr /22
Rady Miejskiej
w Zwierzyńcu
z dnia2022 r.

w sprawie wyrażenia zgody na odstąpienie od obowiązku przetargowego trybu zawarcia umowy dzierżawy nieruchomości stanowiących własność Gminy Zwierzyniec, położonych w miejscowości Żurawnica

Na podstawie art. 18 ust. 2 pkt 9 lit. a ustawy z dnia 8 marca 1990 r. o samorządzie gminnym (Dz. U. z 2022 r. poz. 559 z późn. zm.), oraz art. 37 ust. 4 ustawy z dnia 21 sierpnia 1997 r., o gospodarce nieruchomościami (Dz. U. z 2021 r. poz. 1899 z późn. zm.), uchwała się co następuje:

§ 1

Wyraża się zgodę na odstąpienie od obowiązku przetargowego trybu zawarcia umowy dzierżawy nieruchomości stanowiących własność Gminy Zwierzyniec oznaczonych w ewidencji gruntów jako działki o nr 536 o powierzchni 0,20 ha, nr 537 o powierzchni 0,39 ha, nr 113 o powierzchni 0,17 ha, nr 847 o powierzchni 0,1932 oraz nr 867 o powierzchni 0,11 ha, położone w miejscowości Żurawnica, gmina Zwierzyniec dla których Sąd Rejonowy w Zamościu prowadzi księgę wieczystą KW nr ZA1Z/00128146/4.

§ 2

Wykonanie uchwały powierza się Burmistrzowi Zwierzyńca.

§ 3

Uchwała wchodzi w życie z dniem podjęcia.

Maciej Kwieciński
RADCA PRAWNY
LB/Z/248

UZASADNIENIE
do Uchwały Nr / 22
Rady Miejskiej
w Zwierzyńcu
z dnia2022 r.

Nieruchomości określone w § 1 niniejszej uchwały są to działki rolne położone w miejscowości Żurawnica w gminie Zwierzyniec. Nieruchomości te wykorzystywane są na cele rolnicze.

Uchwałą Nr XXXV/281/22 z dnia 31 marca 2022 r. Rada Miejska w Zwierzyńcu wyraziła zgodę na wydzierżawienie nieruchomości stanowiących własność Gminy Zwierzyniec, oznaczonych w ewidencji gruntów jako działki o nr 536 o powierzchni 0,20 ha, nr 537 o powierzchni 0,39 ha, nr 113 o powierzchni 0,17 ha, nr 847 o powierzchni 0,1932 oraz nr 867 o powierzchni 0,11 ha, położone w miejscowości Żurawnica.

Ww. nieruchomości zostały ujęte w wykazie nieruchomości przeznaczonych do dzierżawy nr Fn.6845.1.4.2022 z dnia 05.04.2022 r. Wykaz został wywieszony na okres 21 dni. W tym czasie nikt nie zgłosił zainteresowania dzierżawą wspomnianych nieruchomości.

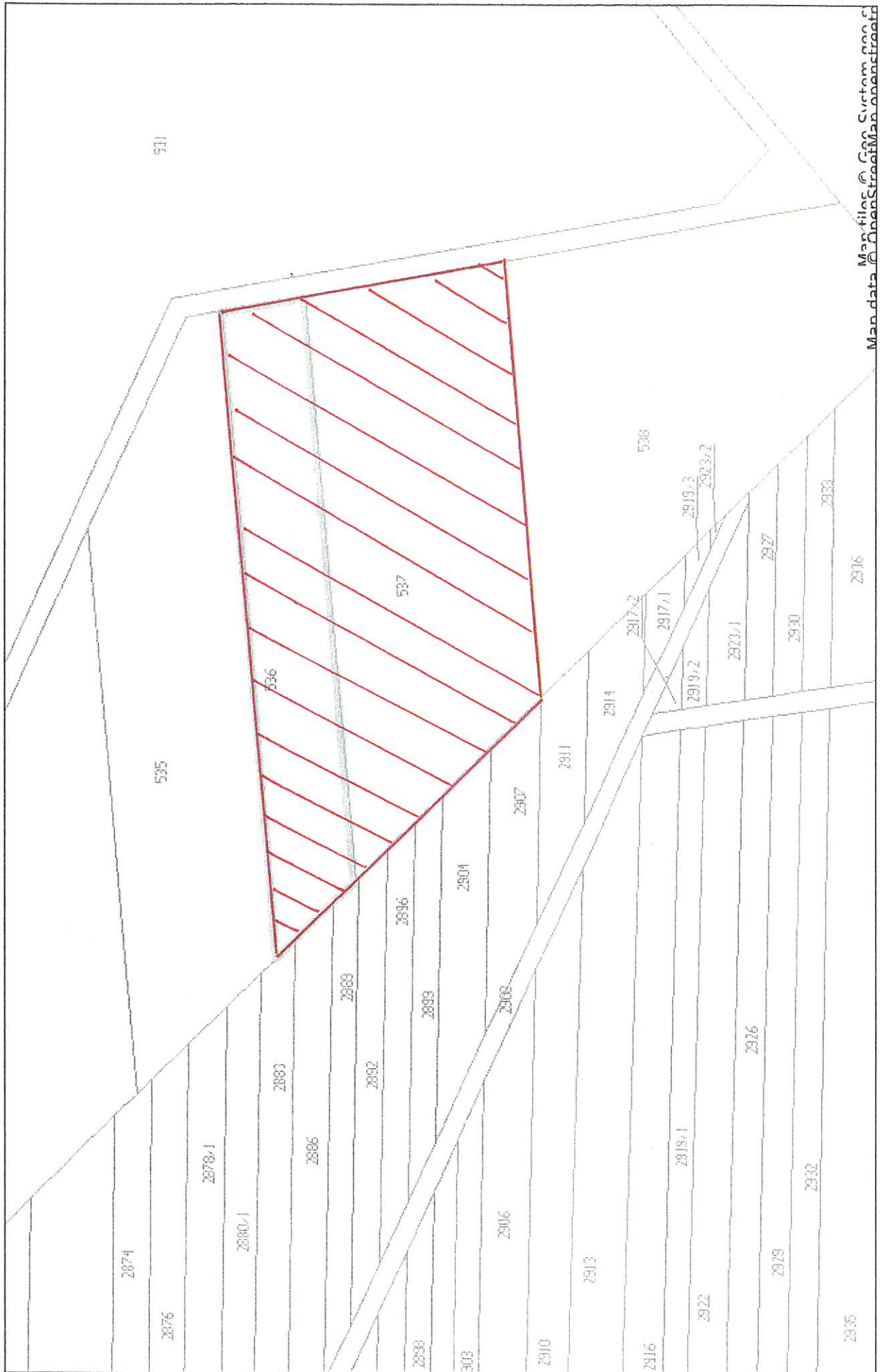
Rada Miejska mając na uwadze dotychczasowy brak zainteresowania nieruchomościami ze strony innych osób – uwzględnia prośbę i wyraża zgodę na wydzierżawianie nieruchomości w trybie bezprzetargowym.

Margota Piasecka



Zwierzyniec - System Informacji Przestrzennej

skala 1 : 1000



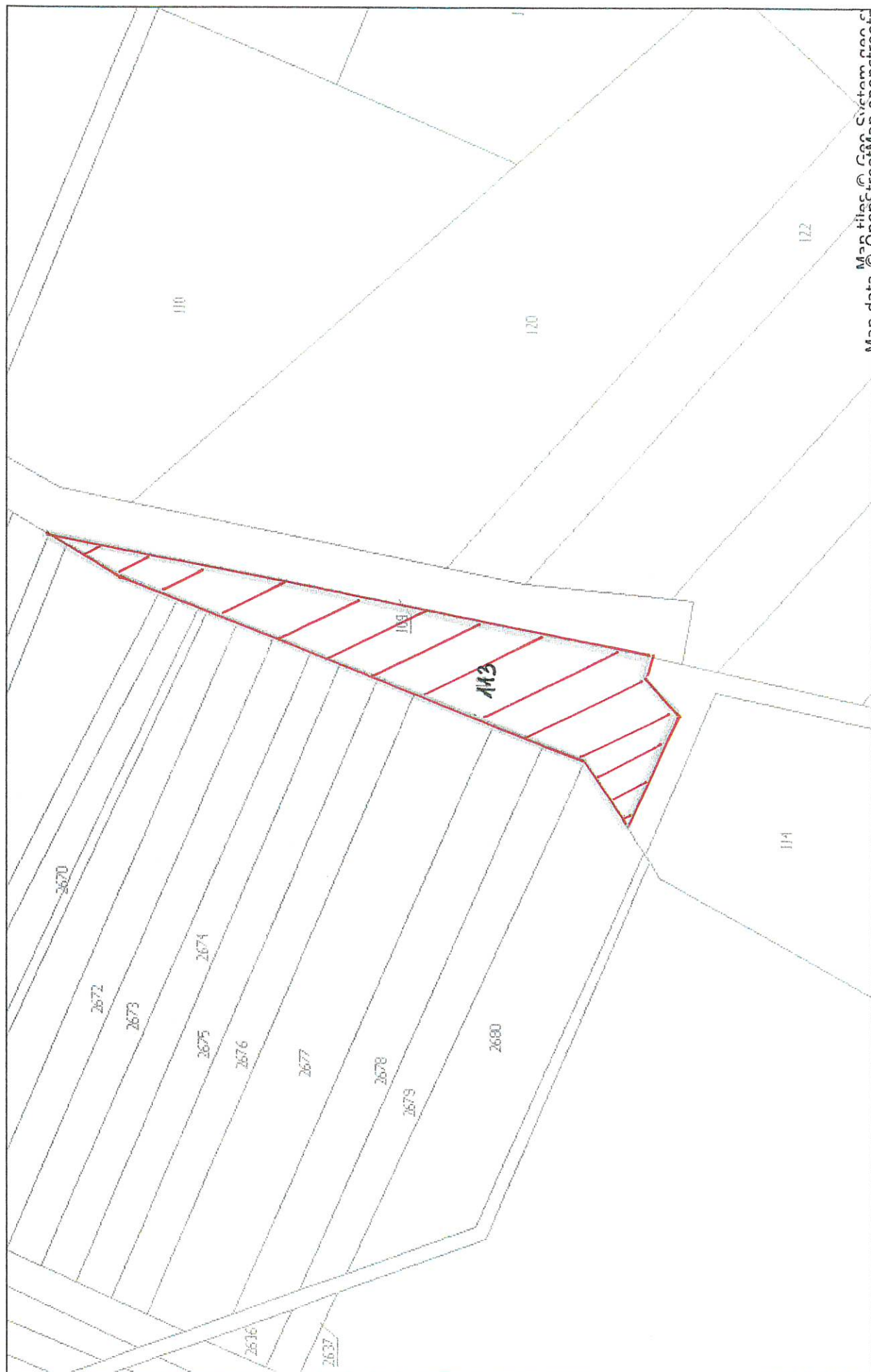
Mapfiles © Geo System s.p.a.
Map data © OpenStreetMap contributors

Niniejszy wydruk nie stanowi dokumentu w rozumieniu przepisów prawa.
Wydrukowano w serwisie zwierzyniec.e-mapa.net dnia 2022-03-09 07:50:04

 - TEREN DZIAŁAJĄCY


Zwierzyniec - System Informacji Przestrzennej

skala 1 : 1000



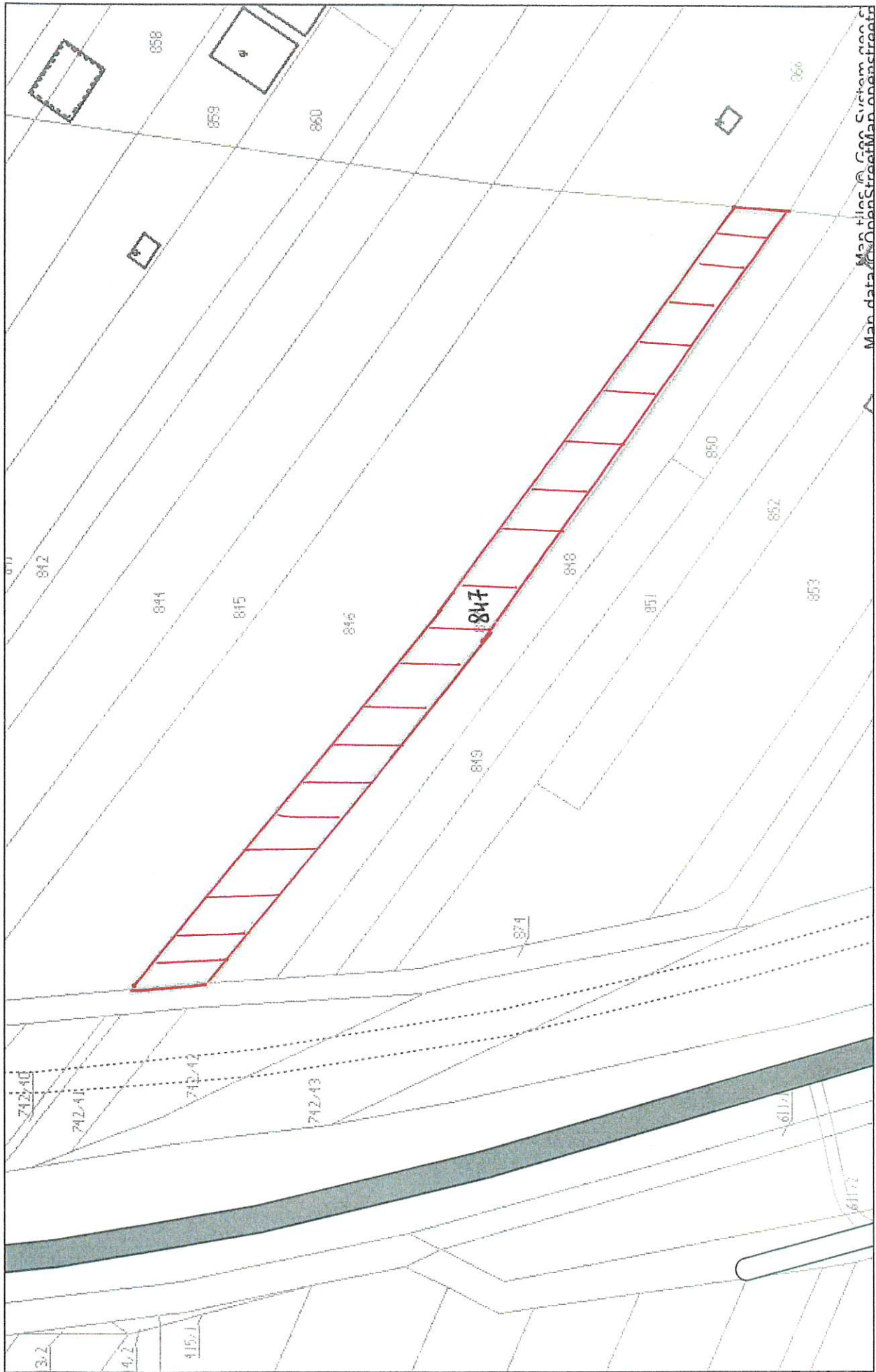
Map data © OpenStreetMap contributors, Map tiles © Geo System, Inc.

Niniejszy wydruk nie stanowi dokumentu w rozumieniu przepisów prawa.
Wydrukowano w serwisie zwierzyniec.e-mapa.net dnia 2022-03-09 07:51:29


 - TEREN DZIEDZINY

Zwierzyniec - System Informacji Przestrzennej

skala 1 : 1000



Niniejszy wydruk nie stanowi dokumentu w rozumieniu przepisów prawa. Wydrukowano w serwisie zwierzyniec.e-mapa.net dnia 2022-03-09 08:00:56

 - TEREN BZIERZĄDY




Zwierzyniec - System Informacji Przestrzennej

skala 1 : 1000



Map data © OpenStreetMap contributors, Imagery © Mapbox

Niniejszy wydruk nie stanowi dokumentu w rozumieniu przepisów prawa.
Wydrukowano w serwisie zwierzyniec.e-mapa.net dnia 2022-03-09 07:52:23

 - TEREN DZIECINY