

U C H W A Ł A Nr /22
Rady Miejskiej
w Zwierzyńcu
z dnia2022 r.

w sprawie **wyrażenia zgody na wydzierżawienie części nieruchomości stanowiącej własność Gminy Zwierzyniec, położonej w Zwierzyńcu**

Na podstawie art. 18 ust.2 pkt 9 lit. a ustawy z dnia 8 marca 1990 r. o samorządzie gminnym (Dz. U. z 2021 r. poz. 1372 z późn. zm.), oraz art. 13 ust. 1 ustawy z dnia 21 sierpnia 1997 r., o gospodarce nieruchomościami (Dz. U. z 2021 r. poz. 1899 z późn. zm.), uchwała się co następuje:

§ 1

Wyraża się zgodę na wydzierżawienie części nieruchomości o powierzchni 0,0015 ha (15 m²) stanowiącej własność Gminy Zwierzyniec oznaczonej w ewidencji gruntów jako działka nr 670/2 o ogólnej powierzchni 0,2137 ha, położona w Zwierzyńcu, dla których Sąd Rejonowy w Zamościu prowadzi księgę wieczystą KW nr ZA1Z/00087026/7, na czas nieoznaczony.

§ 2

Wykonanie uchwały powierza się Burmistrzowi Zwierzyńca.

§ 3

Uchwała wchodzi w życie z dniem podjęcia.

Maciej Kwiedziński
RADCA PRAWNY
LB/Z/248

UZASADNIENIE
do Uchwały Nr / 22
Rady Miejskiej
w Zwierzyńcu
z dnia2022 r.

Nieruchomość określona w § 1 niniejszej uchwały położona jest w Zwierzyńcu przy ul. Partyzantów, sklasyfikowana jest jako inne tereny zabudowane.

Do Burmistrz Zwierzyńca wpłynęło podanie w sprawie wydzierżawienia części działki nr 670/2 o powierzchni 15 m² z przeznaczeniem pod ustawienie garażu. Na ww. działce są już posadowione garaże i komórki należące do lokatorów bloku znajdującego się na działce sąsiadującej. Wnioskodawca również chciałby swój garaż posadowić na wskazanej działce, jednak miejsce, w którym miałby on stanąć pozostawił do decyzji organu. Burmistrz Zwierzyńca proponuje miejsce wskazane na mapce stanowiącej załącznik do niniejszej uchwały.

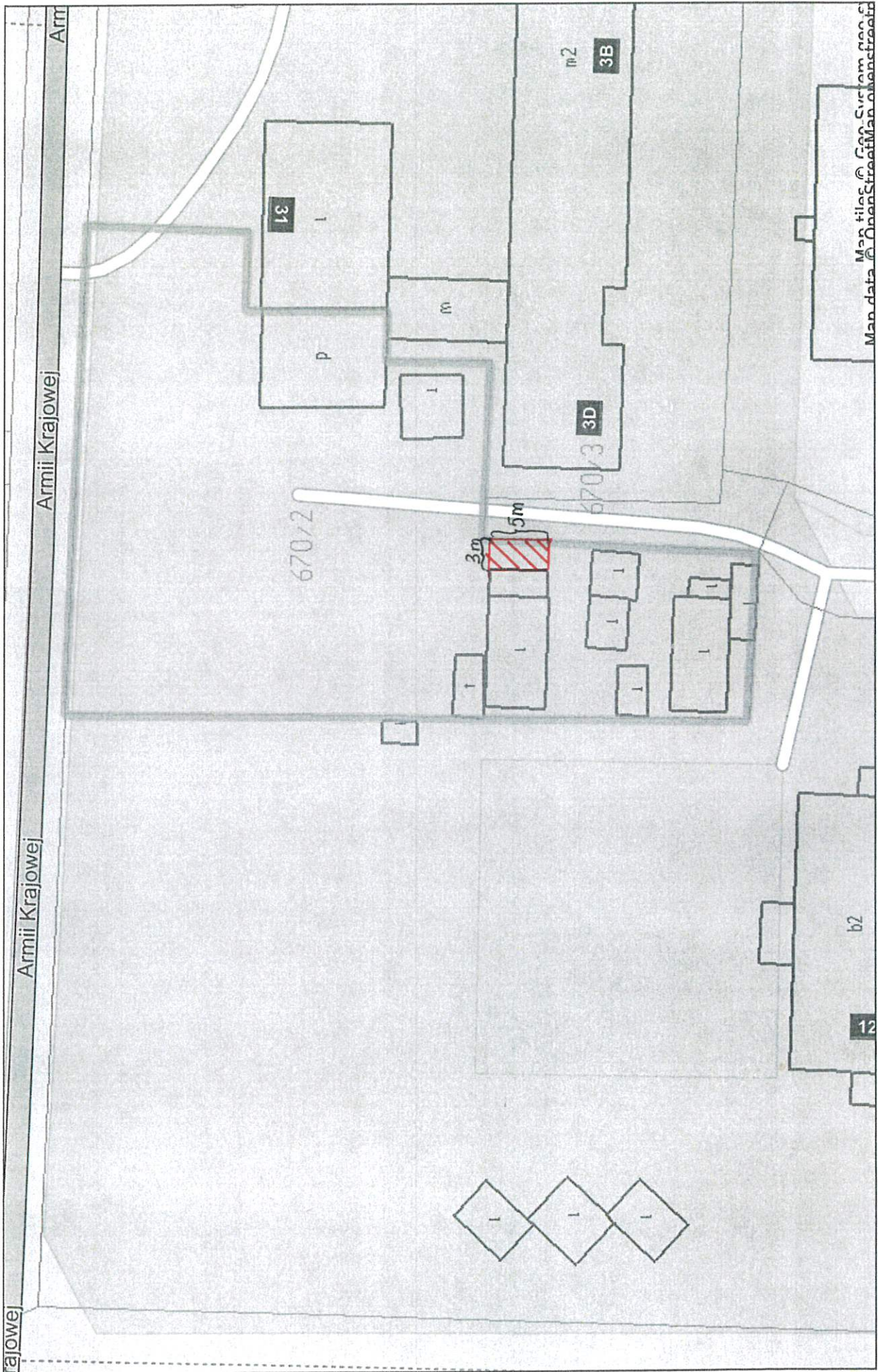
Rada Miejska mając na uwadze powyższe wyraża zgodę na wydzierżawianie ww. nieruchomości na czas nieoznaczony.



ZALĄCZNIK NR 1

Zwierzyniec - System Informacji Przestrzennej

skala 1 : 500



Niniejszy wydruk nie stanowi dokumentu w rozumieniu przepisów prawa.
Wydrukowano w serwisie zwierzyniec.e-map.net dnia 2022-01-13 09:04:29

 - TEREN DZIERŻANY